

powszechny

William Shakespeare

Hamlet



karta pracy

Hamlet i Ofelia jako ikony popkultury

Szekspir napisał Hamleta ponad 400 lat temu, jednak jego bohaterowie wciąż pozostają obecni w naszej kulturze. Książę Danii to archetyp buntownika i neurotyka, natomiast Ofelia stała się symbolem tragicznego piękna, nieszczęśliwej miłości, a także inspiracją dla świata mody i muzyki. Czas sprawdzić, jak odnajdują się w XXI wieku!

Zadanie 1 Czaszka w popkulturze (Hamlet)

- Kliknij i obejrzyj poniższe fragmenty:

Król Lew: <https://www.youtube.com/watch?v=wdHRbZATyW8>

Hamlet, reż. Franco Zeffirelli: <https://www.youtube.com/watch?v=DGCaNvYBBXU>

Hamlet, reż. Gregory Doran: <https://www.youtube.com/watch?v=iQULEW2JwHE>

Pytanie

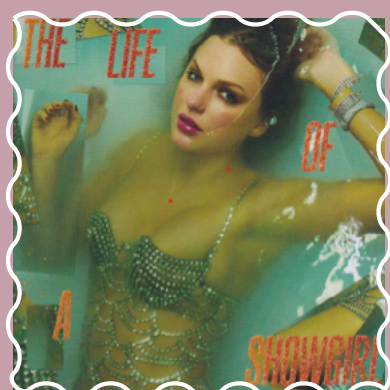
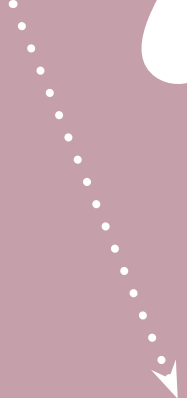
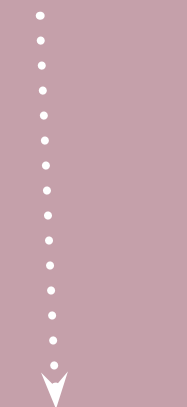
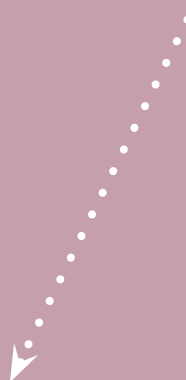
Gest Hamleta trzymającego czaszkę jest jednym z najczęściej parodiowanych i powielanych obrazów w historii kultury. Jak sądzisz, dlaczego właśnie ten motyw stał się tak popularny w bajkach (np. Król Lew), na plakatach oraz w memach? Co współcześnie symbolizuje „gest Hamleta”?





Zadanie 2 Ofelia i estetyka Sad Girl (Ofelia)

Przyjrzyj się poniższym ilustracjom. Pierwsza z nich przedstawia obraz Johna Everetta Millaisa „Ofelia”, kolejne to zdjęcia współczesnych gwiazd stylizowane na podobną estetykę.





Pytanie 1

Obraz tonącej Ofelii wśród kwiatów stał się jednym z punktów odniesienia dla współczesnej estetyki tzw. „sad girl melancholy” w mediach społecznościowych. Wyjaśnij krótko, w jaki sposób współczesna popkultura (np. teledyski, sesje zdjęciowe) przekształca tragiczną historię Ofelii w „modny” wizualnie trend.

Pytanie 2

Czy Ofelia ze spektaklu Kamila Białaszką stanowi przykład takiej stylizacji?

Zadanie 3 Szekspirowski soundtrack

Kliknij i posłuchaj poniższych utworów:



- **The Lumineers** – Ophelia:
https://www.youtube.com/watch?v=pTOC_q0NLTk
- **Taylor Swift** – The Fate of Ophelia:
<https://www.youtube.com/watch?v=ko70cExuzZM>
- **Maanam** – Hamlet:
<https://www.youtube.com/watch?v=9rD-f-rUcY4>
- **Sanah, Katarzyna Nosowska** – Ofelia:
<https://www.youtube.com/watch?v=KNdzBye2rOQ>
- **Nolwenn Leroy** – Ophélie
<https://www.youtube.com/watch?v=gp9j0G7dUv4>



Pytanie

Posłuchaj utworów inspirowanych postaciami Hamleta i Ofelii. Jakie emocje i cechy bohatera podkreślają współcześni artyści w tych utworach? Czy tekst piosenki wierne odzwierciedla literacki pierwowzór, czy raczej stanowi jego swobodną interpretację i tworzy nową opowieść?



Zadanie 4 Szybki strzał – stwórz mema!

Wyobraź sobie, że Hamlet lub Ofelia prowadzą dziś konto na TikToku lub Instagramie.

Zadanie

Kliknij w poniższy link i zaprojektuj prostego mema lub napisz krótki, chwytliwy post (status, tweet), który trafnie oddałby współczesny, popkulturowy wizerunek wybranego bohatera. Możesz odwołać się do jego cech, problemów lub najbardziej znanych motywów związanych z postacią (np. dylematu Hamleta „Być albo nie być” przedstawionego w realiach życia współczesnego nastolatka).

Meme Generator:

<https://imgflip.com/memegenerator>



scenariusz: **Katarzyna Szczudlińska**
opracowanie graficzne: **Agata Konarska**